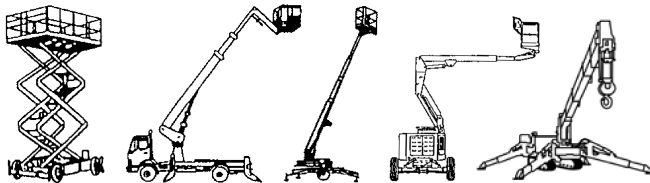


85778 Haimhausen Tel. 0 81 33 -10 97  
Dachauer Straße 47 Fax 0 81 33-24 27

86899 Landsberg Tel. 0 81 91-9213 40  
Robert-Bosch-Str. 8 Fax 0 81 91-9215 85

86156 Augsburg Tel. 0 821-2461 720  
Holzweg 24 Fax 0 821-2461 730

www.schmid-hv.de info@schmid-hv.de



## Anhängerkran AK 310-16 E23

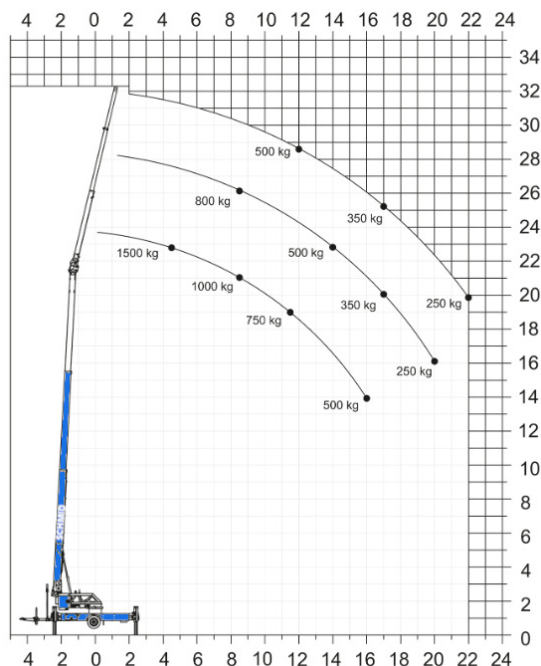
### Elektroantrieb (Batterie)

#### Maße und Gewichte:

(Angaben sind ca. Maße)

Hakenhöhe:	31,00 m
Tragkraft:	1.600 kg
Max. seitr. Arbeitsbereich:	22,00 m
Fahrzeuglänge:	9,43 m
Fahrzeugbreite:	2,29 m
Fahrzeughöhe:	2,65 m
Abstützung schmal:	3,60 m
Abstützung einseitig:	4,30 m
Abstützung breit:	5,04 m
Gesamtgewicht:	3500 kg
Stützlast:	150 kg

**Führerscheinklasse: BE/3**  
**Funkfernsteuerung**  
**Aufstellautomatik**  
**Mit Fahrtrieb**



### Miete ohne Bedienermann:

- ½ Tag (5 Std.): von 7.00 - 12.00 Uhr oder 13.00 - 18.00 Uhr
- 1 Tag (10 Std.): von 7.00 - 17.00 Uhr
- Mehrtagesmieten (Arbeitszeit max. 10 Std./Tag)
- An- und Abfahrt zählt zur Mietzeit
- Transport durch unsere Firma wird gesondert berechnet

### Miete mit Bedienermann:

- Stundenweise (Mindestmietdauer 2 Std., zzgl. Transportzeit), bei mehr als 2 Std. wird jede weitere angefangene ½ Std. berechnet
- An- und Abfahrt zählt zur Mietzeit
- Treibstoff wird nach Verbrauch berechnet
- Maschinenbruchversicherung und Rücknahmekontrolle sind bei Anmietung mit Bedienermann im Preis enthalten

Wir vermieten ausschließlich zu unseren Mietbedingungen!

03.04.2025