

85778 Haimhausen Tel. 0 81 33 -10 97
Dachauer Straße 47 Fax 0 81 33-24 27

86899 Landsberg Tel. 0 81 91-9213 40
Robert-Bosch-Str. 8 Fax 0 81 91-9215 85

86156 Augsburg Tel. 0 821-2461 720
Holzweg 24 Fax 0 821-2461 730

www.schmid-hv.de info@schmid-hv.de



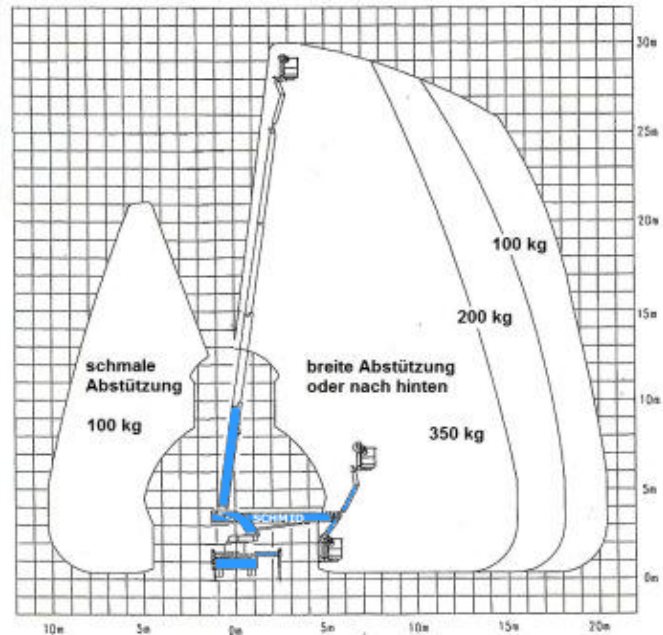
LKW-Bühne LT 300

Antrieb über Fahrzeugmotor

Maße und Gewichte:

(Angaben sind ca. Maße)

| | |
|-----------------------|---------------|
| Arbeitshöhe: | 30,00 m |
| Korbbodenhöhe: | 28,00 m |
| Max. Reichweite: | 20,50 m |
| Drehbereich: | 540 Grad |
| Korbtragkraft: | 350 kg |
| Korbgröße: | 1,80 x 1,00 m |
| Korbdrehung: | 2x 80 Grad |
| Fahrzeuginnenlänge: | 7,80 m |
| Fahrzeuginnenbreite: | 2,55 m |
| Fahrzeuginnenhöhe: | 3,50 m |
| Abstützung schmal: | 2,51 m |
| Abstützung einseitig: | 3,80 m |
| Abstützung breit: | 5,10 m |
| Gesamtgewicht: | 7490 kg |



Führerscheinklasse C1/3

230 V Steckdose im Arbeitskorb

Aufstellautomatik

Home- und Memory-Funktion

Miete ohne Bedienermann:

- ½ Tag (5 Std.): von 7.00 - 12.00 Uhr oder 13.00 - 18.00 Uhr
- 1 Tag (10 Std.): von 7.00 - 17.00 Uhr
- Mehrtagesmieten (Arbeitszeit max. 10 Std./Tag)
- An- und Abfahrt zählt zur Mietzeit
- Transport durch unsere Firma wird gesondert berechnet

Miete mit Bedienermann:

- Stundenweise (Mindestmietdauer 2 Std., zzgl. Transportzeit), bei mehr als 2 Std. wird jede weitere angefangene ½ Std. berechnet
- An- und Abfahrt zählt zur Mietzeit
- Treibstoff wird nach Verbrauch berechnet
- Maschinenbruchversicherung und Rücknahmekontrolle sind bei Anmietung mit Bedienermann im Preis enthalten

Wir vermieten ausschließlich zu unseren Mietbedingungen!

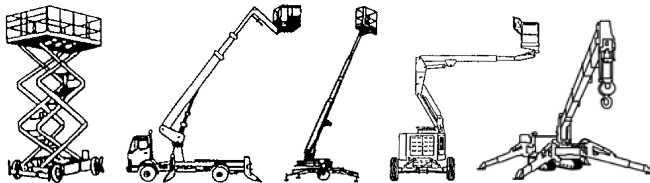
03.04.2025

85778 Haimhausen Tel. 0 81 33 -10 97
Dachauer Straße 47 Fax 0 81 33-24 27

86899 Landsberg Tel. 0 81 91-9213 40
Robert-Bosch-Str. 8 Fax 0 81 91-9215 85

86156 Augsburg Tel. 0 821-2461 720
Holzweg 24 Fax 0 821-2461 730

www.schmid-hv.de info@schmid-hv.de



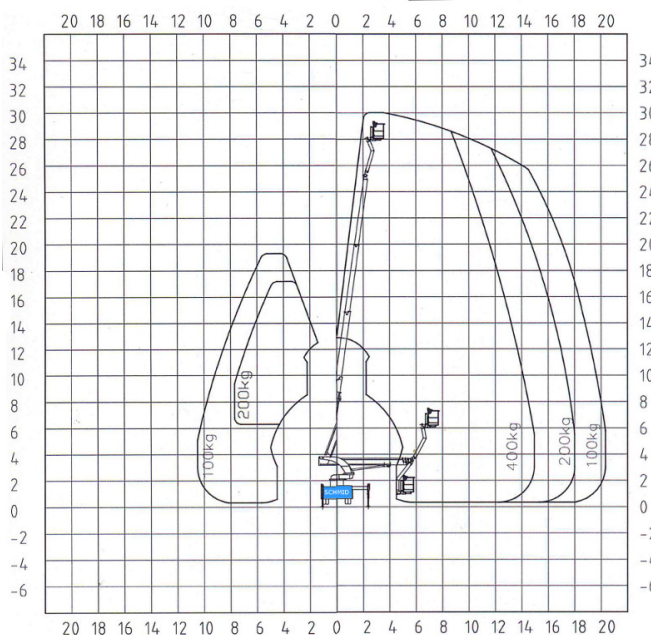
LKW-Bühne LT 300

Antrieb über Fahrzeugmotor

Maße und Gewichte:

(Angaben sind ca. Maße)

| | |
|-----------------------|---------------|
| Arbeitshöhe: | 30,00 m |
| Korbbodenhöhe: | 28,00 m |
| Max. Reichweite: | 20,50 m |
| Drehbereich: | 540 Grad |
| Korbtragkraft: | 400 kg |
| Korbgröße: | 1,80 x 1,00 m |
| Korbdrehung: | 2x 80 Grad |
| Fahrzeuglänge: | 7,60 m |
| Fahrzeugbreite: | 2,55 m |
| Fahrzeughöhe: | 3,50 m |
| Abstützung schmal: | 2,51 m |
| Abstützung einseitig: | 3,80 m |
| Abstützung breit: | 5,10 m |
| Gesamtgewicht: | 7490 kg |



Führerscheinklasse C1/3

230 V Steckdose im Arbeitskorb

Aufstell- / Homeautomatik

Lastaufnahmesystem 300kg

Miete ohne Bedienermann:

- ½ Tag (5 Std.): von 7.00 - 12.00 Uhr oder 13.00 - 18.00 Uhr
- 1 Tag (10 Std.): von 7.00 - 17.00 Uhr
- Mehrtagemieten (Arbeitszeit max. 10 Std./Tag)
- An- und Abfahrt zählt zur Mietzeit
- Transport durch unsere Firma wird gesondert berechnet

Miete mit Bedienermann:

- Stundenweise (Mindestmietdauer 2 Std., zzgl. Transportzeit), bei mehr als 2 Std. wird jede weitere angefangene ½ Std. berechnet
- An- und Abfahrt zählt zur Mietzeit
- Treibstoff wird nach Verbrauch berechnet
- Maschinenbruchversicherung und Rücknahmekontrolle sind bei Anmietung mit Bedienermann im Preis entfallen

Wir vermieten ausschließlich zu unseren Mietbedingungen!

03.04.2025