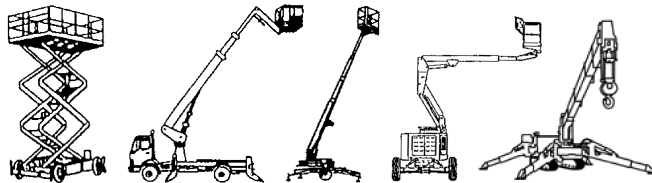


85778 Haimhausen Tel. 0 81 33 -10 97  
Dachauer Straße 47 Fax 0 81 33-24 27

86899 Landsberg Tel. 0 81 91-9213 40  
Robert-Bosch-Str. 8 Fax 0 81 91-9215 85

86156 Augsburg Tel. 0 821-2461 720  
Holzweg 24 Fax 0 821-2461 730

www.schmid-hv.de info@schmid-hv.de



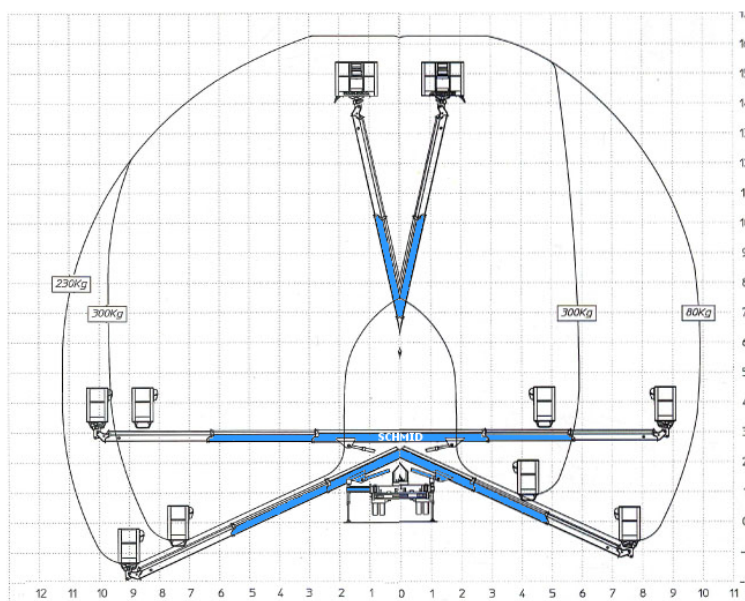
## LKW-Bühne LTK 162 DE

### HYBRID (Diesel/Elektro)

#### Maße und Gewichte:

(Angaben sind ca. Maße)

Arbeitshöhe:	16,20 m
Korbbodenhöhe:	14,20 m
Max. Reichweite:	11,50 m
Drehbereich:	360 Grad
Korbtragkraft:	300 kg
Korbgröße:	1,40 x 0,70 m
Korbdrehung:	2x 90 Grad
Fahrzeuglänge:	7,15 m
Fahrzeugbreite:	2,20 m
Fahrzeughöhe:	2,86 m
Abstützung schmal:	2,25 m
Abstützung einseitig:	2,92 m
Abstützung breit:	3,60 m
Gesamtgewicht:	3500 kg



#### Führerscheinklasse B/3

#### Elektroantrieb mit Akku

230 V Steckdose im Arbeitskorb

Aufstellautomatik, Homefunktion

### Miete ohne Bedienermann:

- ½ Tag (5 Std.): von 7.00 - 12.00 Uhr oder 13.00 - 18.00 Uhr
- 1 Tag (10 Std.): von 7.00 - 17.00 Uhr
- Mehrtagesmieten (Arbeitszeit max. 10 Std./Tag)
- An- und Abfahrt zählt zur Mietzeit
- Transport durch unsere Firma wird gesondert berechnet

### Miete mit Bedienermann:

- Stundenweise (Mindestmietdauer 2 Std., zzgl. Transportzeit), bei mehr als 2 Std. wird jede weitere angefangene ½ Std. berechnet
- An- und Abfahrt zählt zur Mietzeit
- Treibstoff wird nach Verbrauch berechnet
- Maschinenbruchversicherung und Rücknahmekontrolle sind bei Anmietung mit Bedienermann im Preis enthalten

Wir vermieten ausschließlich zu unseren Mietbedingungen!

03.04.2025