

85778 Haimhausen Tel. 0 81 33 -10 97  
Dachauer Straße 47 Fax 0 81 33-24 27

86899 Landsberg Tel. 0 81 91-9213 40  
Robert-Bosch-Str. 8 Fax 0 81 91-9215 85

86156 Augsburg Tel. 0 821-2461 720  
Holzweg 24 Fax 0 821-2461 730

www.schmid-hv.de info@schmid-hv.de



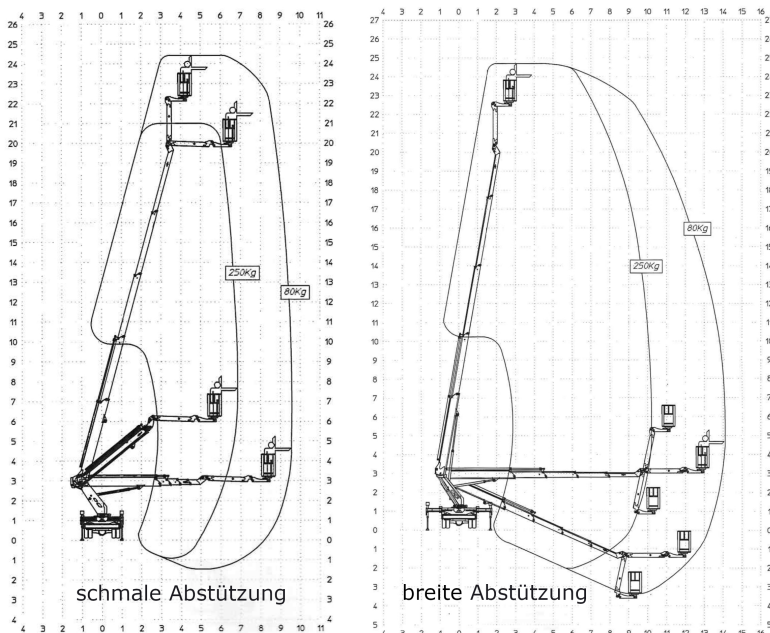
## LKW-Bühne LTK 247

### Antrieb über Fahrzeugmotor

#### Maße und Gewichte:

(Angaben sind ca. Maße)

|                       |               |
|-----------------------|---------------|
| Arbeitshöhe:          | 24,70 m       |
| Korbbodenhöhe:        | 22,70 m       |
| Max. Reichweite:      | 13,70 m       |
| Drehbereich:          | 400 Grad      |
| Korbtragkraft:        | 250 kg        |
| Korbgröße:            | 1,40 x 0,70 m |
| Korbdrehung:          | 2x 90 Grad    |
| Fahrzeuginnenlänge:   | 7,76 m        |
| Fahrzeuginnenbreite:  | 2,20 m        |
| Fahrzeuginnenhöhe:    | 2,98 m        |
| Abstützung schmal:    | 2,20 m        |
| Abstützung einseitig: | 2,85 m        |
| Abstützung breit:     | 3,45 m        |
| Gesamtgewicht:        | 3500 kg       |



#### Führerscheinklasse B/3

230 V Steckdose im Arbeitskorb

Aufstellautomatik

Home- und Memory-Funktion

#### Miete ohne Bedienermann:

- ½ Tag (5 Std.): von 7.00 - 12.00 Uhr oder 13.00 - 18.00 Uhr
- 1 Tag (10 Std.): von 7.00 - 17.00 Uhr
- Mehrtagesmieten (Arbeitszeit max. 10 Std./Tag)
- An- und Abfahrt zählt zur Mietzeit
- Transport durch unsere Firma wird gesondert berechnet

#### Miete mit Bedienermann:

- Stundenweise (Mindestmietdauer 2 Std., zzgl. Transportzeit), bei mehr als 2 Std. wird jede weitere angefangene ½ Std. berechnet
- An- und Abfahrt zählt zur Mietzeit
- Treibstoff wird nach Verbrauch berechnet
- Maschinenbruchversicherung und Rücknahmekontrolle sind bei Anmietung mit Bedienermann im Preis enthalten

Wir vermieten ausschließlich zu unseren Mietbedingungen!

03.04.2025